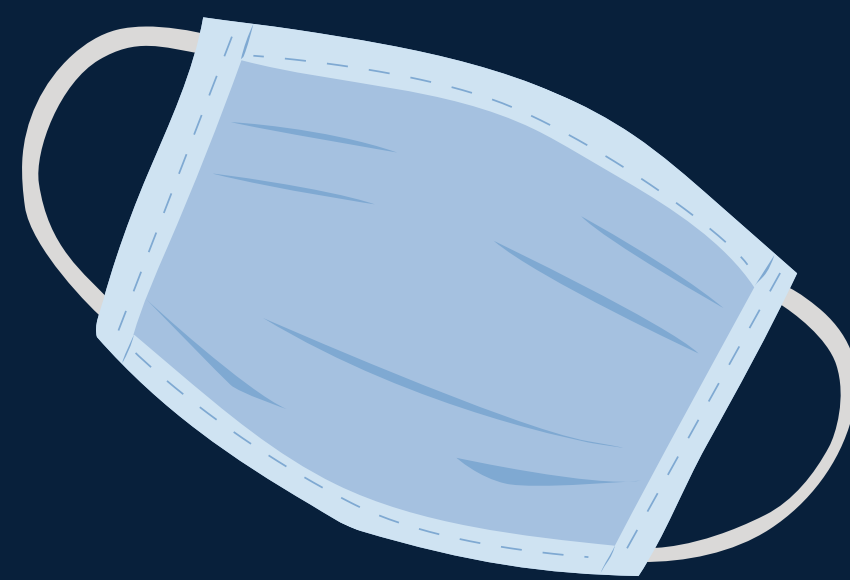


# EMPÊCHONS LA PROPAGATION !



## LA RUCHE EST DÉSINFECTÉE TOUS LES JOURS

Tous les matins nous désinfectons la ruche dans les moindres détails pour éliminer les risques de propagation



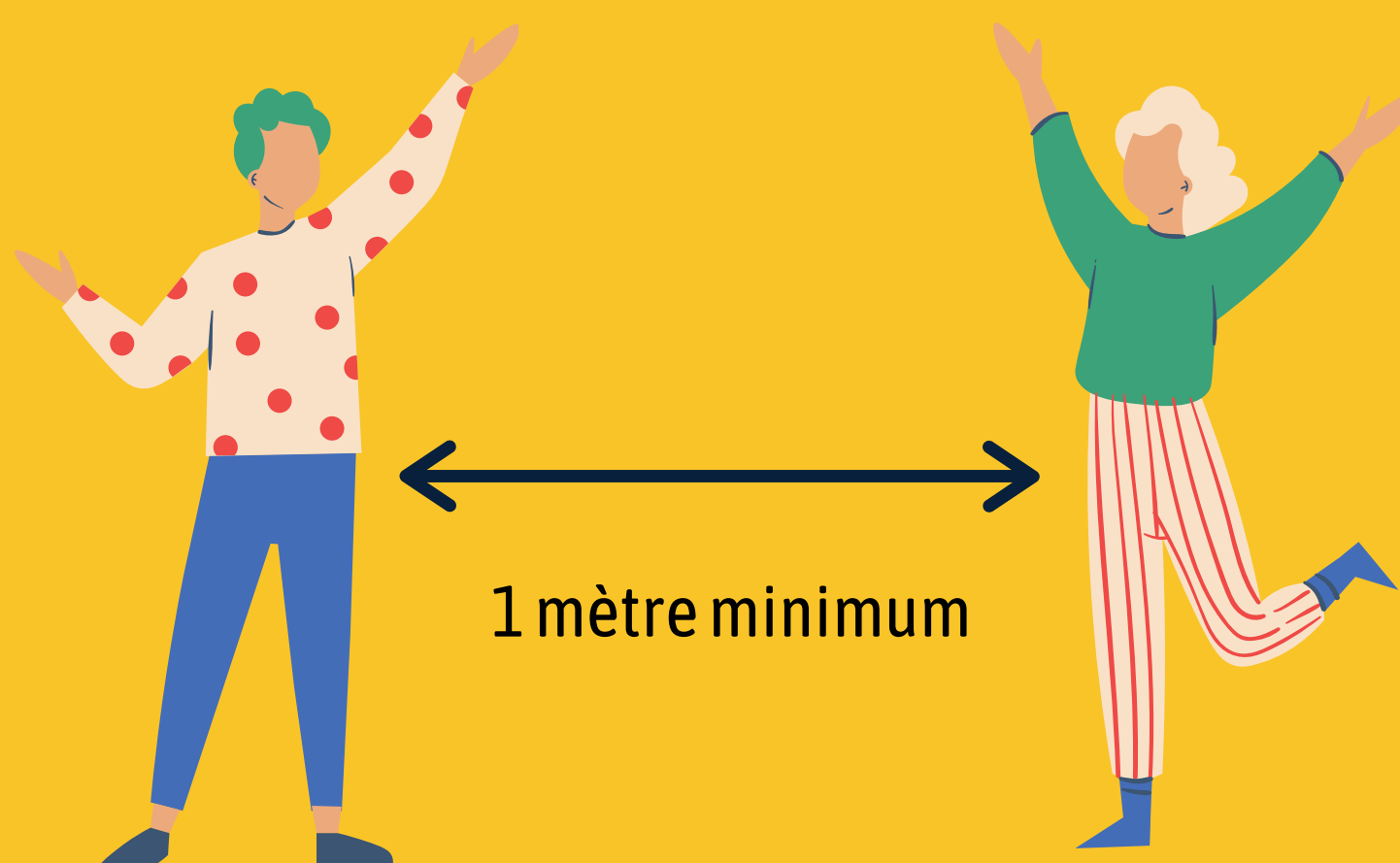
## LE PORT DU MASQUE EST OBLIGATOIRE DANS LA RUCHE

Je le garde pendant toute la durée de mon tutorat et je ne le dépose pas sur les chaises/tables



## APPORTONS TOUS NOS PROPRES AFFAIRES

Pour empêcher le virus de circuler, j'apporte mon équipement personnel et évite de l'étaler.



## RESPECTONS UNE DISTANCE DE SÉCURITÉ D'1M MINIMUM

Je ne fais pas d'embrassade,  
ni de serrage de mains...



**Toute l'équipe d'ALVEUS**

# EMPÊCHONS LA PROPAGATION !



## LAVONS NOUS LES MAINS TRÈS RÉGULIÈREMENT

Je me lave les mains avec du savon dans la cafétéria ou avec du gel hydro-alcoolique



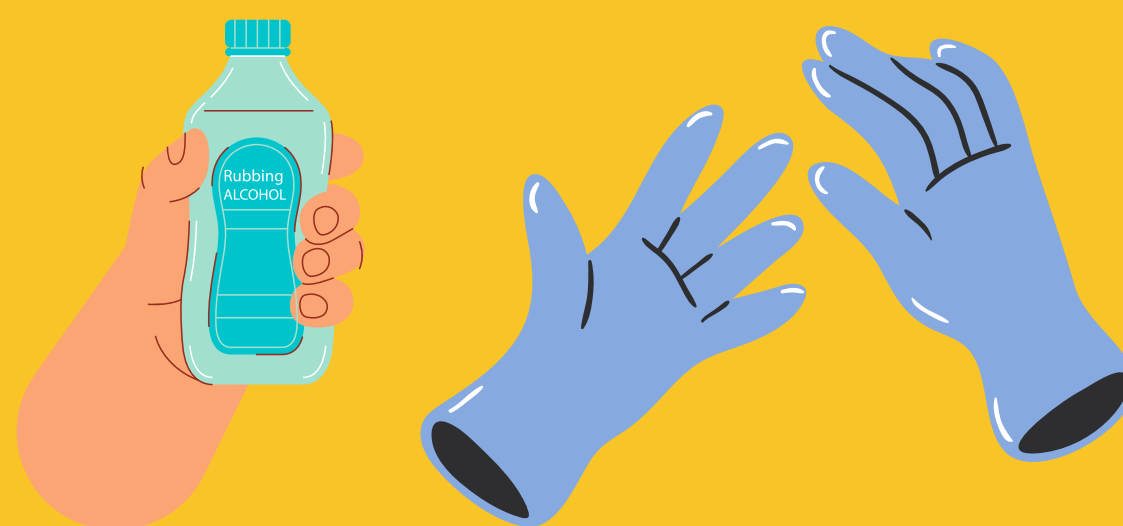
## JETONS NOS GANTS/MASQUES À LA POUBELLE

Je prends soin de ne pas déposer mon masque/mes gants sur ma table/chaise. Je le place dans mon sac (si besoin) ou je le jette immédiatement à la poubelle



## ÉVITONS DE NOUS TOUCHER LE VISAGE

Je pense à me laver les mains si je me suis touché(e) le visage



## LE PORT DES GANTS EST CONSEILLÉ DANS LA RUCHE

Si j'ai des gants, je les garde et je les désinfecte régulièrement avec du gel hydro-alcoolique. Quand je ne les utilise plus, je les jette à la poubelle !



Toute l'équipe d'ALVEUS